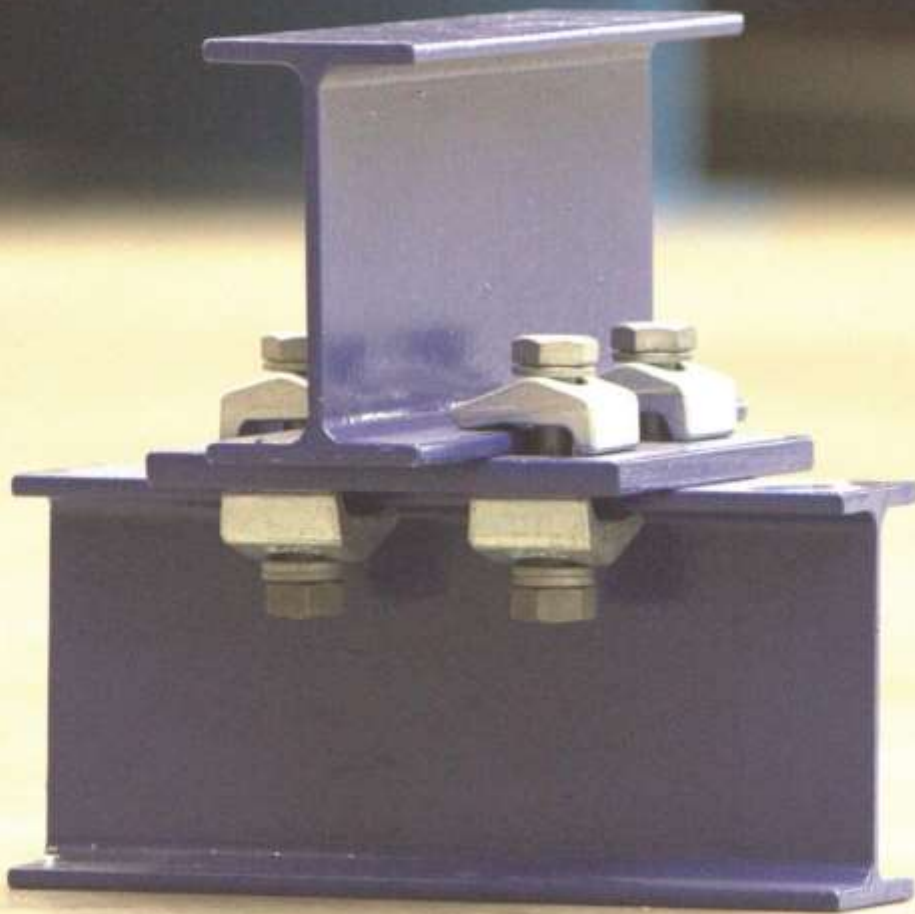


# Il nostro programma



# mtb

VI AIUTIAMO A MONTARE SULLE STAFFE DAL 1988

# La nostra Filosofia

Come impresa a conduzione di familiare con sede in Ansbach, vantiamo una lunga tradizione. Già da 25 anni siamo offerenti qualificati nella tecnica di collegamento con piastre di serraggio forgiate per profili portanti, la nostra attività principale

Holger Trost  
Socio amministratore

I nostri clienti nazionali ed esteri richiedono prodotti di alta qualità e collaudati dalla MTH. Della nostra clientela fanno parte rinomate industrie automobilistiche, siderurgiche e anche di sistemi di sollevamento e di trasporto.

La vostra soddisfazione è decisiva quindi per il futuro della nostra azienda. Ciò per noi ha più importanza di un buon affare di breve durata.

Una lunga collaborazione con voi come partner è la base del nostro successo commerciale.

## Inoltre

Vi offriamo gratuitamente e senza impegno la nostra consulenza per ogni vostro singolo caso d'impiego.

- Quale piastra di serraggio è quella giusta?
- Il mio progetto è eseguito conformemente all'omologazione dell'ispettorato all'edilizia?
- Le viti hanno la lunghezza giusta?

Io e il mio gruppo di collaboratori saremo lieti di rispondere a tutte le Vostre domande.

[www.mth-ansbach.de/service](http://www.mth-ansbach.de/service)

# Nova Grip

Le piastre di serraggio MTH delle serie Nova-Grip sono fucinate a stampo in C45 + N e montate con viti della classe di qualità 10.9 HV. Il montaggio deve essere eseguito conformemente all'Omologazione dell'Ispettorato all'Edilizia

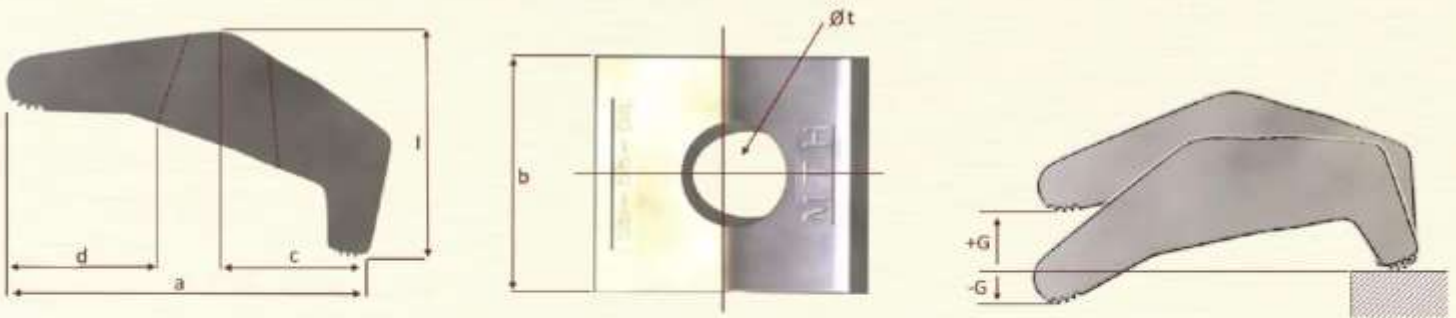
Mediante questo serraggio, che si può allentare a piacere, la piastra di serraggio MTH è un sistema di collegamento a costi ridotti. Proponiamo piastre di serraggio Nova-Grip in 10 modelli. Grazie a questo, realizziamo una soluzione per ogni applicazione d'uso comune.

La particolarità della piastra di serraggio è il suo design. La zona di serraggio variabile è in grado di collegare profilati in acciaio senza altre parti aggiuntive. La facilità di montaggio è per noi di primaria importanza.

Se i profilati hanno uno spessore maggiore di quanto l'ampia area di serraggio della piastra consenta, a ciò supplisce un distanziatore. Offriamo 10 modelli di piastre di serraggio Nova-Grip. In questo modo realizziamo una soluzione per ogni applicazione d'uso comune.



Provate i nostri prodotti in 3D. Inserire semplicemente nello scanner i codici QR insieme alle grafiche con lo smartphone.



Piastre di serraggio con ammissione generale dell'ufficio edile per carico dinamico.

Materiale: C45\*N elettrozincato e a caldo con ammissione DiBt. M12 LA e M16 RF con ala di compressione allungata per poter serrare più profondamente nella flangia.

Inova M16ZW con rondella concava supplementare e dispositivo antirotazione. Nova Grip M10/M12/M16 piastre di serraggio disponibili anche in acciaio inox A4, ma con altri valori di sollecitazione e senza

Numero articolo		Forza di trazione limite 4 viti con 0 KN forza di trazione*		Forza di trazione limite 4 viti con 0 KN forza di trazione*		Campo di serraggio -G/+G	Coppia di serraggio	
		8.8 in kN	10.9 HV in kN	8.8 in kN	10.9 HV in kN		da/a in mm	8.8 /tarato lubrific. in Nm
elettrozincato./Fvz		8.8 in kN	10.9 HV in kN	8.8 in kN	10.9 HV in kN	da/a in mm	8.8 /tarato lubrific. in Nm	10.9 in Nm
Nova Grip M10	1000/1011	17,8	30,4	3,6	6,1	-6 fino a + 10	40	60
Nova Grip M12	1001/1008	24,7	33,6	5	6,7	- 6 fino a + 14	75	85
Nova Grip M12 LA	1002 /1027	14,8	.	3	.	-4 fino a+ 13	65	.
Nova Grip M16	1004/1009	42	75,2	8,2	15	-7 fino a+17	160	160
Nova Grip M16 RF	1005/1029	33	.	6,6	.	-6 fino a +17	160	.
Nova Grip M20	1006/1010	55,1	95,5	11	19,1	-11 fino a+ 23	290	350
Nova Grip M24	1007/1028	-	134,8	-	27	-10 fino a+ 23	-	500
Inova	M16ZW	solo elettrozincatura 1039	44,6	.	9	+ 5 bis +17	180	.

\*Forza di trazione limite e forza trasversale limite sono interdipendenti. Vogliate trovare i valori intermedi fra i valori di sollecitazione dettagliati nella ["Omologazione generale dell'Omologazione dell'Ispettorato all'Edilizia"](http://www.mth-ansbach.de/ABZ) qui: [www.mth-ansbach.de/ABZ](http://www.mth-ansbach.de/ABZ)

Piastre di serraggio senza omologazione

Materiale: CA5\*N elettrozincato. Valori per carico statico.

Nova Grip m 12 LAS con ala di compressione allungata per poter serrare più profondamente nella flangia e con e con ala di appoggio maggiorata

Numero articolo		Forza trasversale limite 4 viti con 0 KN forza di trazione*	Forza trasversale limite 4 viti con 0 KN forza di trazione*	Campo di serraggio -/+G	Coppia di serraggio
elettrozincato / Fvz		8.8 /tarato lubrific. in kN	8.8 /tarato lubrific. in kN	da/a in mm	8.8 /tarato lubrific. in kN
Nova Grip M8	0999/1031	8	1,6	-6 fino a +10	25
Nova Grip M12LAS	1003/1019	14,8	3	+18 fino a + 23	65

# Estratti dall'omologazione dell'ispettorato all'edilizia

Numero di immatricolazione: Z 14.4 493

## 2.1.2 Materiali

### 2.1.2.1 Piastre di serraggio di collegamento e distanziatori

Le piastre di serraggio e la rondella concava sono realizzate in acciaio bonificato del tipo C45+N come DIN EN10083-2:20069-10.

### 2.1.2.3 Viti, dadi e rondelle

Sono consentiti assortimenti di viti come da DIN EN14399-1:2006-06 o DIN EN 15048-1:2007-07.

### 2.1.3 Anticorrosivo

Le piastre di serraggio MTH e i distanziatori vengono elettrozincati o zincati a caldo

## 3. Generali

È valida la norma DIN EN 1990:2010-12 collegata al concetto di verifica specificato nell'allegato nazionale

3.1.6 Regole aggiuntive per raccordi di travi portanti passanti parallelamente l'una sull'altra. È permesso il raccordo di travi portanti passanti parallelamente l'una sull'altra con due paia di morsetti (2 viti e quattro morsetti, se è garantita una certa rigidità del sistema (per esempio la disposizione di più raccordi a morsetto l'uno dietro l'altro a un portante). Come valori di riferimento per questo collegamento valgono 50116 dei valori di riferimento per collegamenti con quattro viti.

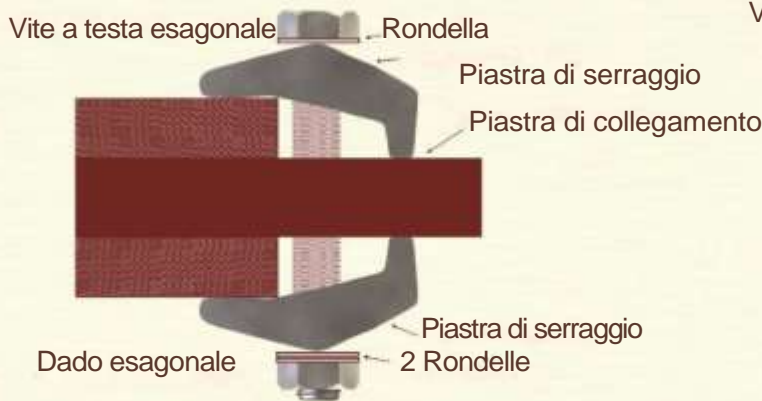
# Omologazione dell'ispettorato all'Edilizia

L'omologazione dell'ispettorato all'edilizia completo (ABZ) lo trovate sulla nostra pagina internet:

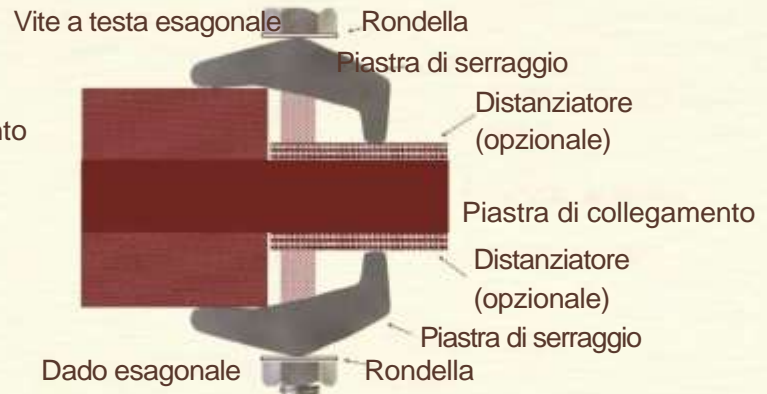
[www.mth-ansbach.de/ABZ](http://www.mth-ansbach.de/ABZ)



## 10.9. Montaggio



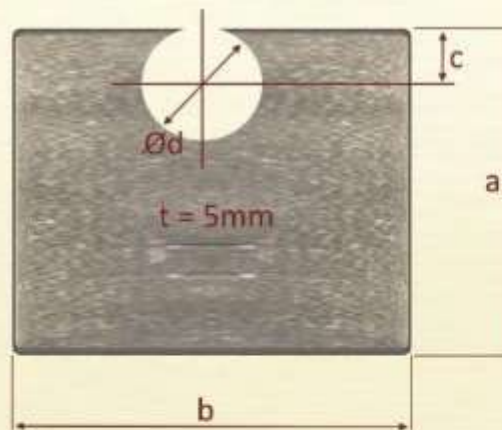
## 8.8. Montaggio



Misure in mm: Piastre di serraggio				
a	b	c	d	1
36	32	16	13	20
43	38	19	17	23
53	38	19	25	23
57	SO	25	20	30
80	50	30	38	30
71	63	31	25	38
86	76	38	30	25
57	50	25	22	incl. rondella 36

Accessorio per le piastre di serraggio:

**Rondella distanziale** Materiale ST235, elettrozincato, omologato da DiBt per carichi dinamici.



Le misure per la foratura dell'otturatore della piastra di collegamento si trovano sul nostro sito internet:



Misure in mm: Piastre di serraggio				
a	b	c	d	1
36	32	16	15	21
55	38	20	28	38

	Numero articolo	Aumento della distanza di serraggio	a	b	c	Ød
Distanziatore M10	1041	+ 5 mm	35	40	5	11
Distanziatore M12	1042	+ 5 mm	35	40	6	14
Distanziatore M16	1043	+ 5 mm	44	55	8	18
Distanziatore M20	1044	+ 5 mm	48	70	9	22

# Staffe di serraggio

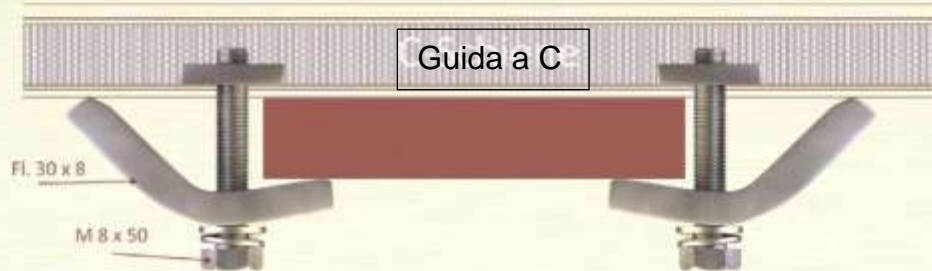
Le nostre staffe di serraggio del tipo M8 sono elettrozincate e prodotte in acciaio.

La fornitura avviene con viti ma senza guide a C.

Staffe di serraggio e piastre filettate sono disponibili anche singolarmente.



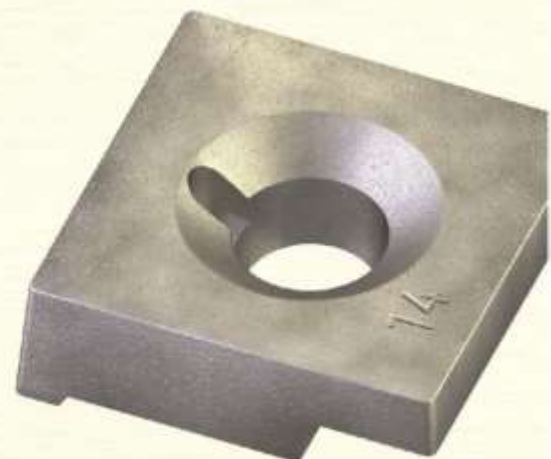
		Numero articolo
Piastra di serraggio	M8	1022



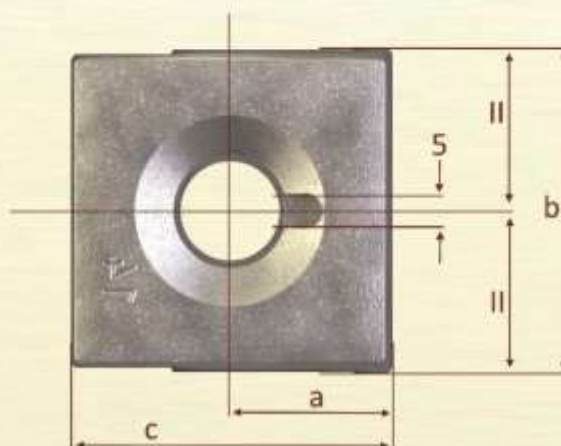
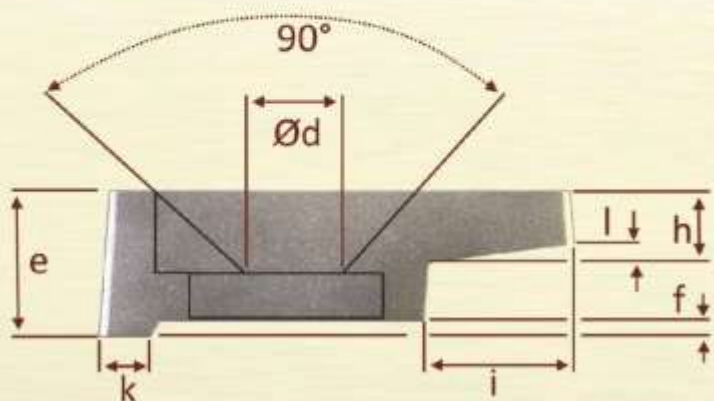
# Piastre di fissaggio in ghisa

Questa piastra di serraggio è concepita specificatamente per il fissaggio di guide secondo DIN 15313, può però essere impiegata anche per altri profilati in acciaio. E' fabbricata con il procedimento della ghisa malleabile in GJMW-400-5 (ex GTW-40).

Grazie al bassissimo profilo e al riferimento della vite a testa svasata (DIN 604), questa piastra di serraggio può essere impiegata anche in zone di difficile accesso oppure in aree che permettono soltanto una piccola struttura di serraggio. Il collegamento viene serrato stringendo sul lato del dado.



Grandezza nominale = d	Vite DIN 604 (min. lunghezza)	a	b	c	d	e	f	h	i	k	1
SG 11,5	M /0x 35	17	29	38,5	11,5	12	1,5	7,5*	14	5	1
SG 14	M 12 x 35	20	47*	45*	14	14	1,5	7,5*	14	5	2
SG 18	M 16 x 45	25	44	58	18	18	2	9	19	5	2



# mth

VI AIUTIAMO A MONTARE SULLE STAFFE DAL 1988

mth Befestigungstechnik GmbH  
Weinleite 1  
91522 Ansbach  
Germania

Tel.: +49 (0) 981 / 1 55 66  
Fax: +49 (0) 981 / 1 77 99

[info@mth-ansbach.de](mailto:info@mth-ansbach.de)  
[www.mth-ansbach.de](http://www.mth-ansbach.de)

